

オイルプール設置

モニタリング期間: 平成23年6月17日～6月25日



ラーメン店



設置機器

設置日 6月17日(金)

油回収量(合計)

設置完了時間 24:00

12.11 Kg



油浮遊状況



油回収量

2011年6月19日(日)

AM9:20

回収量 1950g

※袋重量差引済み



油浮遊状況



油回収量

2011年6月20日(月)

AM9:27

回収量 4200g

※袋重量差引済み



油浮遊状況



油回収量

2011年6月21日(火)

PM16:20

回収量 2300g

※袋重量差引済み



油浮遊状況



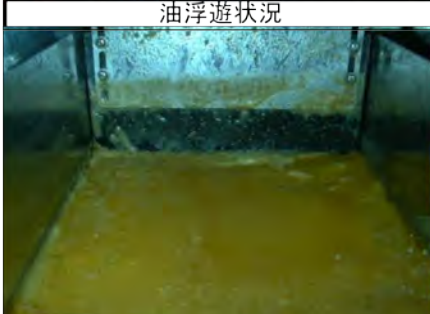
油回収量

2011年6月22日(水)

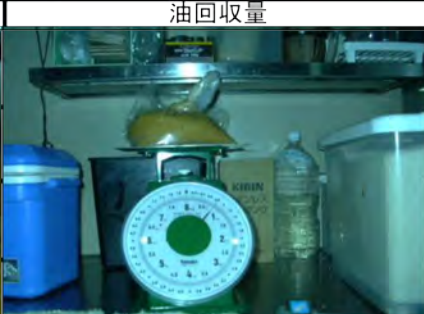
AM9:12

回収量 200g

※袋重量差引済み



油浮遊状況



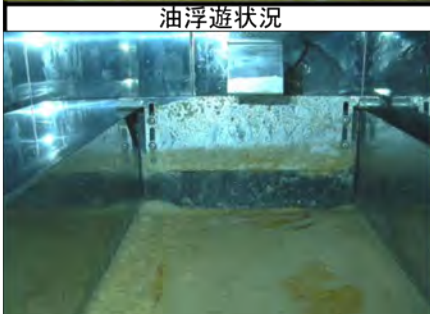
油回収量

2011年6月23日(木)

AM9:14

回収量 840g

※袋重量差引済み



油浮遊状況



油回収量

2011年6月24日(金)

AM9:09

回収量 1120g

※袋重量差引済み



油浮遊状況



油回収量

2011年6月25日(土)

AM9:30

回収量 1500g

※袋重量差引済み