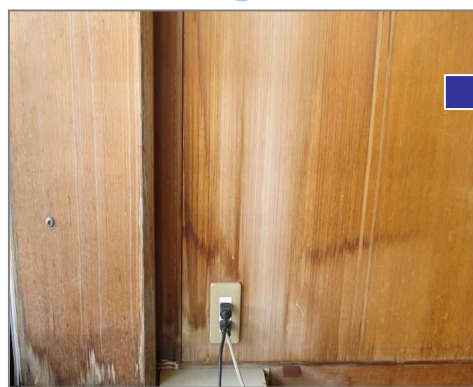
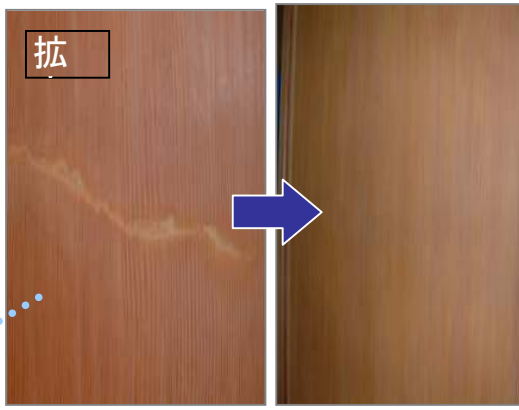


# 木

## 震災の傷跡



拡



近年の地震や災害によって  
歴史ある町の建物も  
大きな被害を受けました。  
復旧工事をすすめる中で、  
取替え困難な部分の  
キズ・割れ・欠損も多々あります  
構造、機能上は  
全く問題ないにもかかわらず  
それは、建物全体の不安を招く  
大きな要素になります。  
見た目の安心、安全も  
大切なおもてなしです。