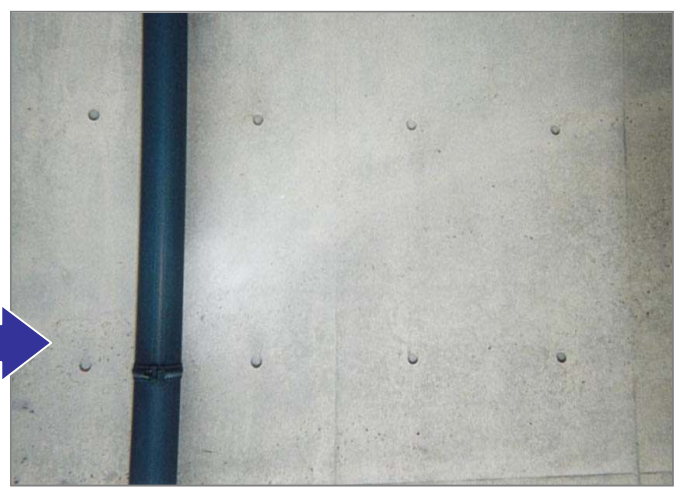
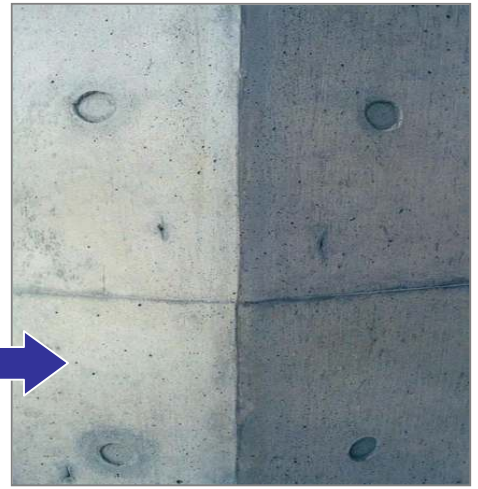


コンクリート
打ち放し

補修も景観も大切な条件です



思わぬアクシデントで
強固なコンクリートも欠けたり、
ヒビが入ったりする事があります。
すっきりしたラインも台無しです
建物の印象もかなり変わります。
仕方がないとあきらめずに、
元に戻してあげましょう。



壁に大きく入ったひび割れ
素材教科のために樹脂注入しました。
樹脂注入で付いた痕は
表情復元で安心感も復元です。